

journée finale
du programme de recherche

Agriculture de Proximité et Politiques Alimentaires Locales



jeudi 23 février 2023
Bordeaux Sciences Agro

Animée par

Alexia Michoud

Chargée de mission PQNA



Mais qu'est-ce que PQN-A ?

Un **centre de ressources** sur le développement local co-piloté et co-financé par **l'État et la Région**

Un cadre d'action défini par :

- .La politique de la Ville
- .La politique contractuelle territoriale

4 thématiques prioritaires :

- .Les démarches alimentaires
- .La revitalisation
- .L'emploi
- .L'inclusion numérique

Un **public** composé de :

- .L'ingénierie territoriale
- .Décideurs locaux
- .Opérateurs
- .Partenaires

5 missions principales :

- 1.** Aider à la compréhension et à l'appropriation des politiques publiques
- 2.** Structurer et animer les réseaux
- 3.** Repérer, qualifier et diffuser les expériences, pratiques et initiatives
- 4.** Animer et accompagner l'ingénierie des territoires
- 5.** Consolider les interactions entre la recherche scientifique et les pratiques territoriales (*expérimentation territoriale*)

Équipe :

- .6 agents "Pôle animation"
- .2 agents "Pôle communication"
- .2 agents "Pôle administratif"

20 ans d'expérience

Aquitaine et
5 ans en Nouvelle-Aquitaine



Mais qu'est-ce que PQN-A ?

1. Aider à la compréhension et à l'appropriation des politiques publiques

Lettre d'information

Conférences

Ressources pour commencer

Articles

2. Structurer et animer les réseaux

Groupes de travail

Annuaire des démarches alimentaires

Café des PAT

Parole d'acteurs

Animation infra-régionale

3. Repérer, qualifier et diffuser les expériences, pratiques et initiatives

Visites sur site, ex: légumerie à Pessac

Retour d'expérience (fiches, vidéos...)

Transfert de savoir-faire

4. Animer et accompagner l'ingénierie des territoires

Appui conseil

Guide méthodologique "Mobiliser les élus"

Fiche outil

Suivi des territoires

5. Consolider les interactions entre la recherche scientifique et les pratiques territoriales

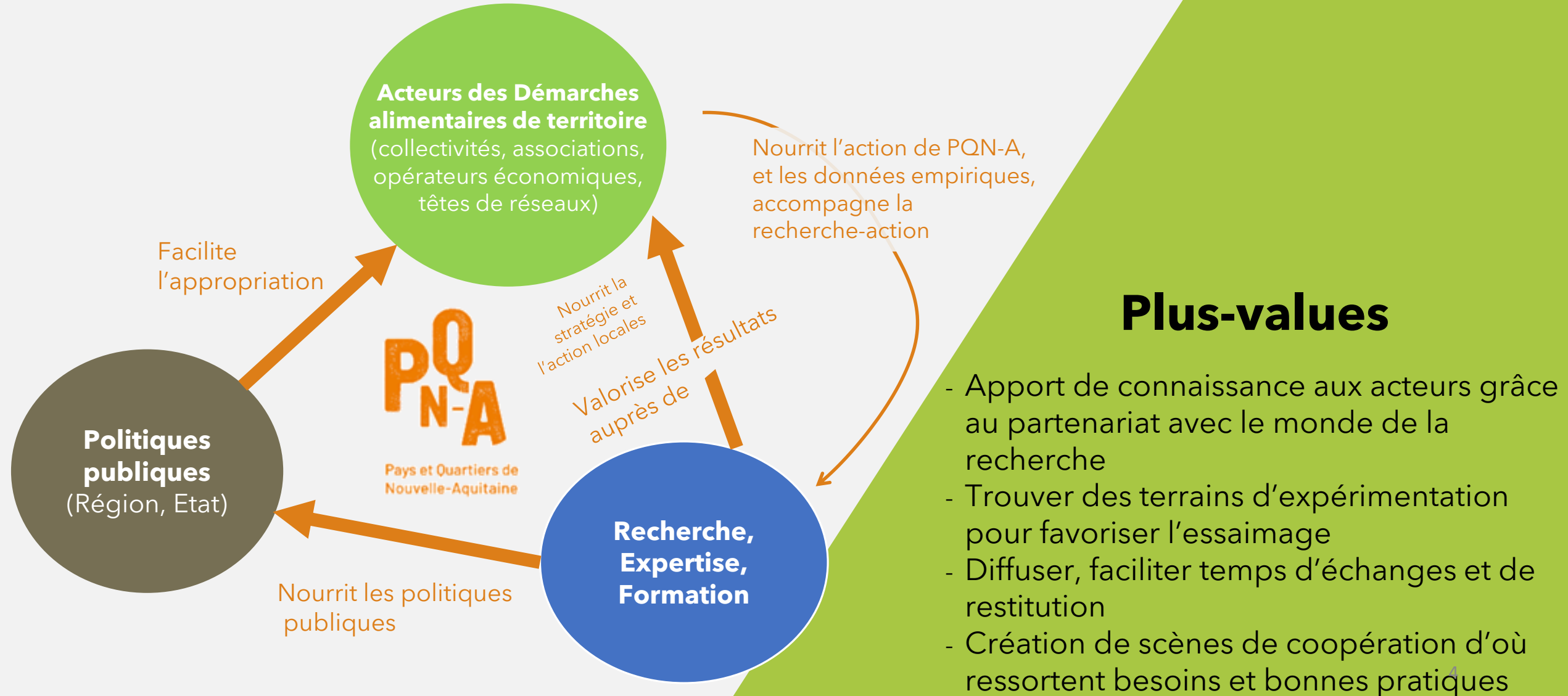
Partenariats : BSA, UMR PASSAGES, SEREALINA, APPAL, PERFECTO...

Expérimentation territoriale

Enquête, recherche... ex: étude de recensement des légumeries en Nouvelle-Aquitaine, bonnes pratiques et indicateurs d'innovation sociale



PQN-A, à la croisée des mondes du développement territorial



Agriculture de Proximité et Politiques Alimentaires Locales (le programme en quelques mots

Mayté Banzo

géographe, responsable du programme

À l'origine...

territorialisation de l'agriculture
et de l'alimentation



AGENDA
POLITIQUE

réforme territoriale
et redécoupage
régional



RÉGION
Nouvelle-
Aquitaine

Région intéressée pour un travail
universitaire sur la territorialisation
de l'agriculture et de l'alimentation

nouvelles
problématiques
pour les collectivités



réseau de chercheurs
néo-aquitains naissant

réponse à l'appel à projet
Recherche de la Région
Nouvelle-Aquitaine (2017)

une 20aine de chercheurs
5 Laboratoires
3 Universités
1 École d'ingénieur agronome



Questions de départ

Quelle est la **diversité des initiatives** de relocalisation de l'agriculture et de l'alimentation ? Comment la caractériser ?

Quelle est la **place des collectivités territoriales** dans l'émergence et le fonctionnement de ces initiatives ?

Quels sont les **facteurs qui permettent aux collectivités territoriales de développer** des politiques agricoles et alimentaires territoriales ? Quelles sont les **modalités de construction de ces politiques** ?

Objectifs du programme

- **Créer un réseau de chercheurs et chercheuses** travaillant sur la relocalisation de l'agriculture et de l'alimentation à l'échelle de la Nouvelle-Aquitaine
- **Développer une méthode d'analyse** des initiatives liées aux projets alimentaires territoriaux
- **Comprendre les processus** à l'œuvre au sein des territoires
- **Questionner la place des collectivités**
- **Construire une connaissance opérationnelle** pour les collectivités et acteurs territoriaux

Les terrains

Diversité...

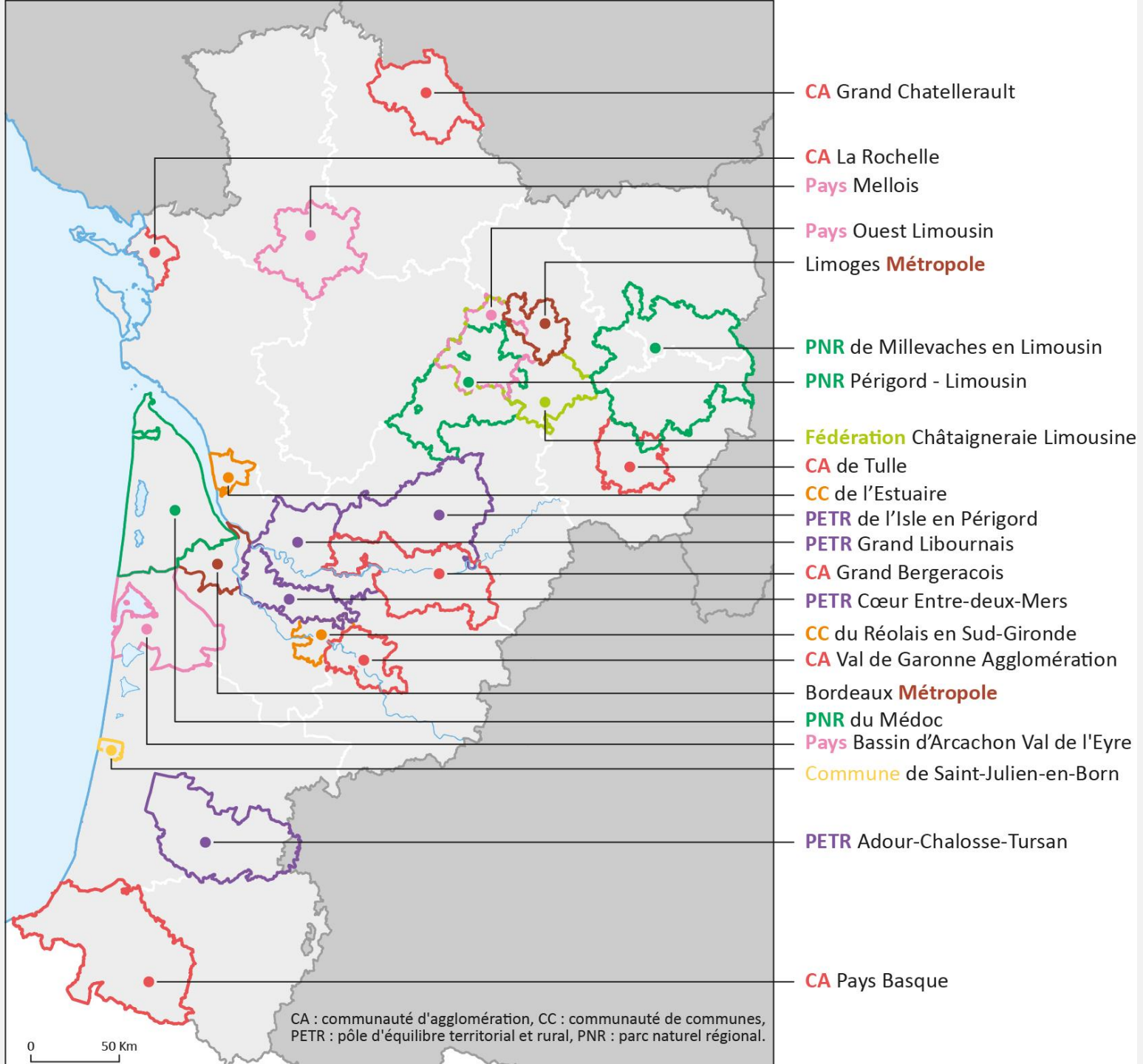
... des territoires : rural, urbain, métropolitain

... des initiatives alimentaires

... des porteurs d'initiatives : Pays/PETR, PNR, intercommunalités, association

... des caractéristiques paysagères, environnementales, économiques, sociales

... des localisations sur le territoire régional



Questionnement des groupes de travail

« Comment les proximités permettent-elles de comprendre la gouvernance des SAT/PAT ? »
« Comment se construit la décision collective ? »

Gouvernance

**INITIATIVES & RÔLES
DES COLLECTIVITÉS**

« A quels territoires fait-on référence dans les PAT ? »
« Comment les territoires y participent-ils ? »
« Comment les PAT construisent-ils des territoires ? »

Territoire

Performance

« Comment évaluer la performance globale à différents niveaux ? »
« Comment utiliser la performance dans l'accompagnement des SAT/PAT ? »

Proximité et action collective : les circuits courts en Nouvelle-Aquitaine

Y. Issaka, GEOLAB, Université de Limoges

Action collective

Dynamiques d'action collective dans les circuits agroalimentaires de proximité : réseaux d'acteurs et configurations territoriales à partir de cinq initiatives en Nouvelle-Aquitaine, **thèse soutenue le 17 octobre 2022 à l'Université de Limoges**

Thèse co-financée par la Région Nouvelle-Aquitaine et l'Université de Limoges

Des systèmes alimentaires locaux aux politiques alimentaires territoriales,

J. Lailliau, INRAE - ETTIS, Bordeaux

Action publique

Thèse CIFRE co-financée par le département de la Gironde - Mission Agenda 21 et l'Association Nationale Recherche Technologie (ANRT)

La gouvernance alimentaire et le développement territorial : étude comparée de la Région Nouvelle-Aquitaine (France) et Région centrale (Colombie)

D Rios-Rivera, RURALITES, Poitiers (UNAL - Bogota)

**Gouvernance
alimentaire**

Place et rôle des micro-fermes dans la relocalisation de l'agriculture

D. Toublant, PASSAGES, Bordeaux

**Relocalisation de
l'agriculture**

+ 6 stages

- Trajectoires des PAT
- Politiques alimentaires départementales
- Performances des fermes de petite dimension
- Contextualisation paysagère des PAT
- PAT et représentations du foncier
- Visibilité sur le net des initiatives alimentaires en Nouvelle-Aquitaine

Résultats

Une méthode d'analyse des initiatives liées aux projets alimentaires territoriaux

Une thèse achevée, celle de Yacoubou ISSAKA

Un réseau néo-aquitain de recherche sur la relocalisation de l'agriculture et de l'alimentation

Des supports mobilisables par les collectivités et les acteurs territoriaux

Résultats

OUVRAGE COLLECTIF

**Agriculture, Alimentation,
Territoire : vers une action
collective ? Ed. Quae, 2024**

3 COURTS MÉTRAGES

**PAT - Tulle Agglo ; PAT -
BARVAL ; Manière de mener
la recherche dans APPAL**

RESTITUTION PUBLIQUE DES RÉSULTATS

23 février 2023

Accompagnement dans la valorisation des résultats par :

- **L'entreprise ALGA - médiation**
- **Damien Toublant, agronome et doctorant en géographie**
- **PQNA**

Partenaires financiers



RÉGION
**Nouvelle-
Aquitaine**



PRINCIPAUX RÉSULTATS DU PROGRAMME



Animé par

Damien Toublant

agronome, doctorant en géographie

**Agriculture
Alimentation
Territoire
vers une action
collective ?**



1

Distinguer Système Alimentaire Territorial
et Projet Alimentaire Territorial

2

Lien entre agriculture, alimentation
et territoire : acteurs et outils

3

Initiatives alimentaires
et effets territoriaux



Sommaire

Distinguer

Systeme

Alimentaire Territorial
et

Projet

Alimentaire Territorial

Distinguer

Systeme

Alimentaire Territorial
et

Projet

Alimentaire Territorial

Christophe BEAURAIN

géographe



Université
de Limoges



Bernard DEL'HOMME

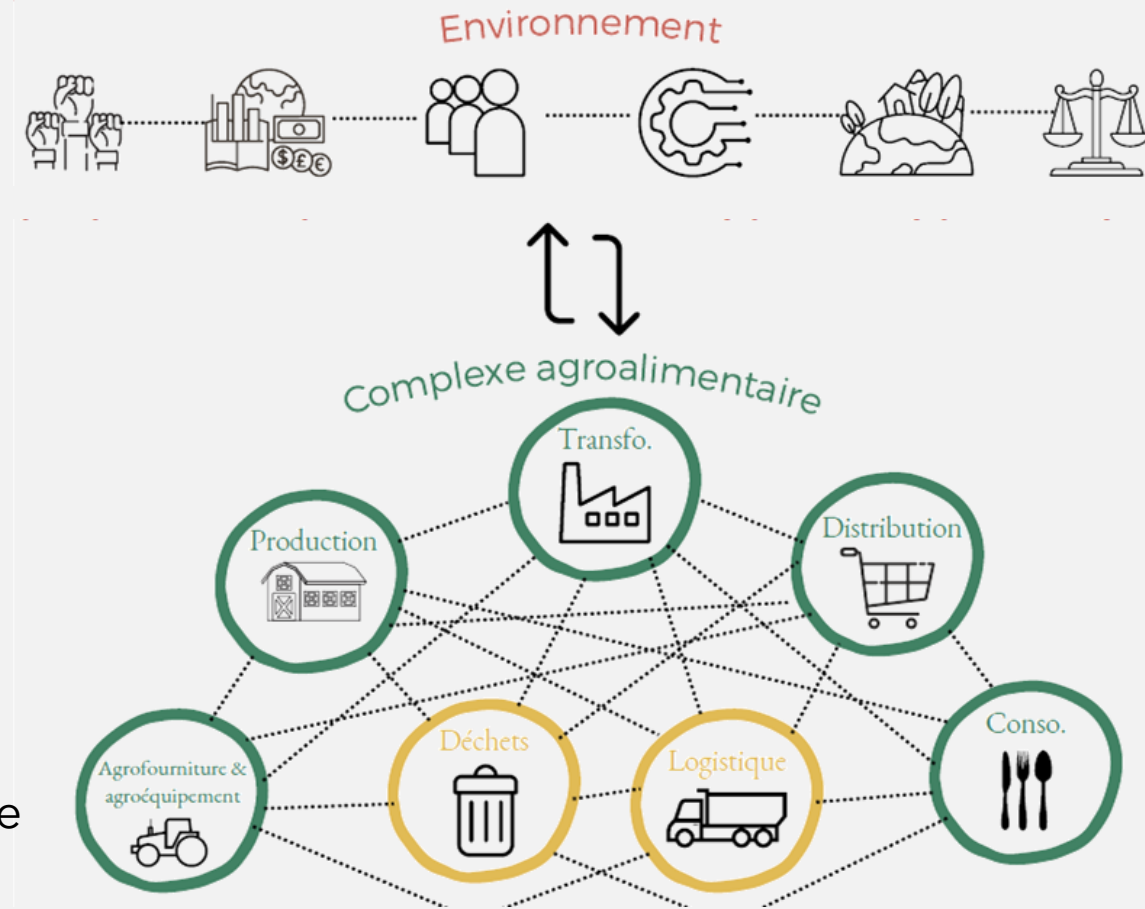
agronomie, gestion



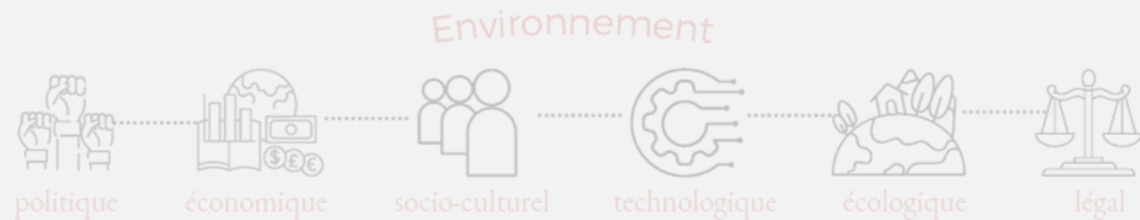
BORDEAUX
SCIENCES
AGRO

La tentation du système...

- **Un concept, outil privilégié du chercheur**
 - **Système** = modèle (archétype réalité, futur désiré, normes pour l'action)
 - **Systèmes alimentaires** = diversité, antagonisme, complémentarité ?
 - **Systèmes alimentaires territorialisés** = la géographie dans les modèles
- **Du système agricole mondialisé au système alimentaire territorial : une vision séduisante de la transition**
- **Du SAT au PAT : l'itinéraire de recherche d'APPAL pour suivre la trace d'une action collective**



La tentation du système...



➤ Un concept, outil privilégié du chercheur

- **Systeme** = modèle (archétype réalité, futur désiré, normes pour l'a...

➤ Les limites du recours au système

- **Systemes alim** complémentaires :

- **Systemes alim** dans les modè

- Un projet n'est pas système
- L'usage du concept de système est discutable pour l'analyse du fonctionnement
- Le modèle du système peut juste servir à décrire un projet
- L'approche système peut être utile mais pas suffisante

➤ Du système séduisante de

➤ Du SAT au PAT : l'itinéraire de recherche d'APPAL pour suivre la trace d'une action collective



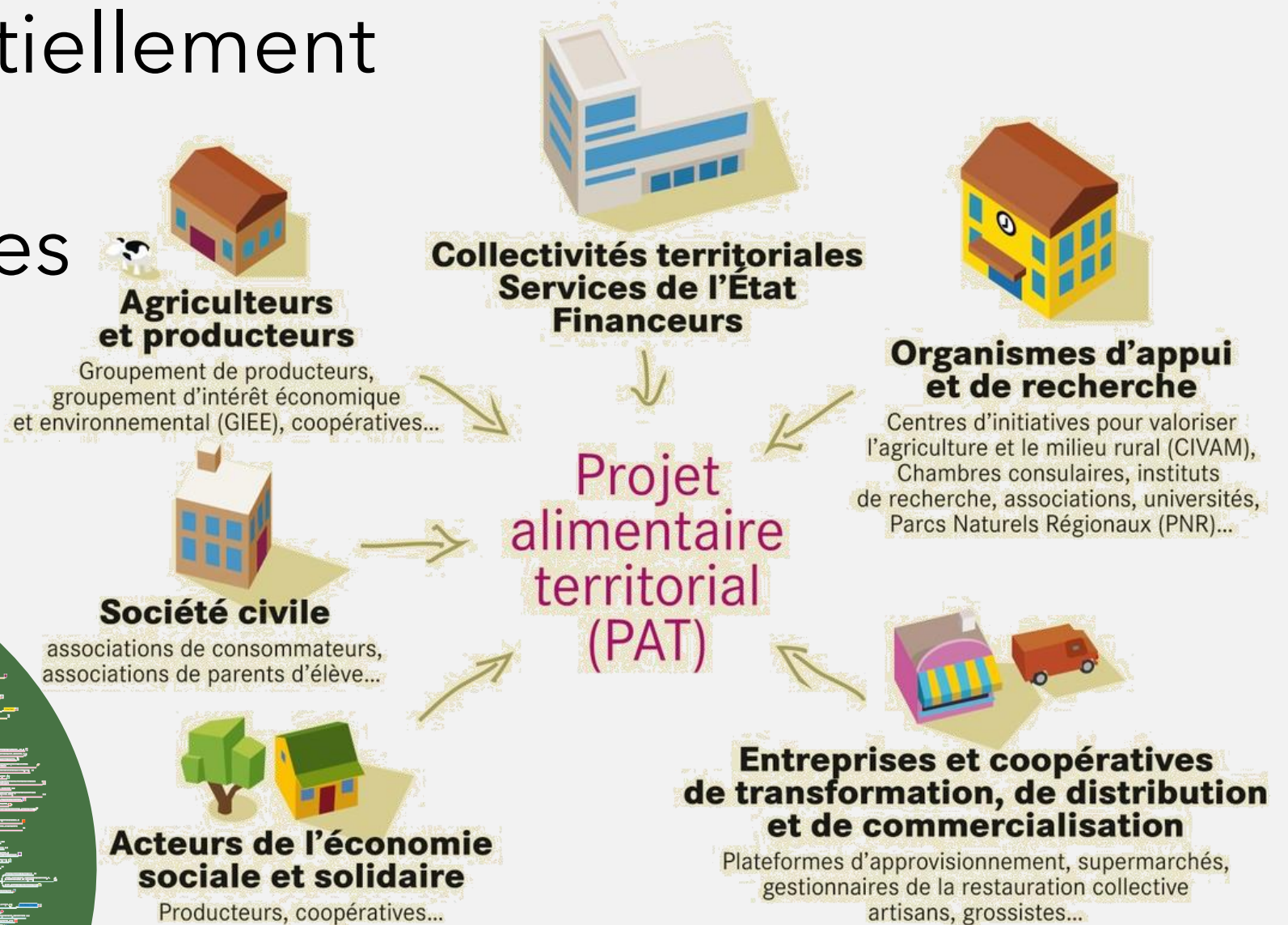
La construction et l'évolution d'un PAT, signe de vitalité de l'action collective

- Intérêt porté au processus d'assemblage du collectif et au traçage des interactions
- **Projet = une projection commune dans le futur par les participants**
- **Les proximités entre acteurs : un concept possible pour appréhender ce processus de construction du collectif**



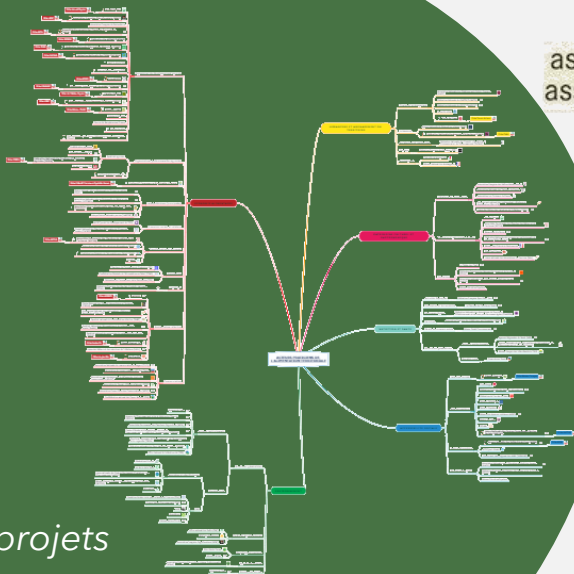
**Lien entre
agriculture,
alimentation
et territoire :
acteurs et outils**

Les acteurs potentiellement concernés par les projets alimentaires territoriaux



Une cartographie des "praticiens" de l'alimentation territoriale

RnPAT :
Réseau national des projets
alimentaires territoriaux



ACTEURS PRATICIENS DE L'ALIMENTATION TERRITORIALE

URBANISME ET AMÉNAGEMENT DU TERRITOIRE

PATRIMOINE CULTUREL ET GASTRONOMIQUE

ECONOMIE ALIMENTAIRE

ENVIRONNEMENT

NUTRITION ET SANTE

ACCESSIBILITE SOCIALE

- ESS, Commerce Equitable
- Interprofessions
- Transformation et artisanat
- Distribution, logistique
- Restauration collective
- Consommation
- ONVAR
- OPA

- Paysage
- Aménageurs
- Urbanisme
- Architecture et construction
- Foncier et aménagement

- Hôtellerie et restauration
- Tourisme et patrimoine culturel
- Education

- Forêts et agroforesteries
- Structures généralistes
- Acteurs institutionnels
- Société civile

- Insertion sociale
- Aide alimentaire
- Justice Alimentaire
- Education au goût

- Activités physiques
- Prévention et Accessibilité
- Personnes âgées
- Nutrition
- Santé environnementale
- Structures généralistes
- Acteurs institutionnels
- Société civile

7 entrées privilégiées : acteurs et outils



Collectivités territoriales

Collectifs d'agriculteurs
et/ou de consommateurs

Agriculteurs sur de
petites fermes

Grande distribution

Animateurs



Réseau social alimentaire

Jeu sérieux

Fondements de l'action collective et rôle des collectivités territoriales

dans quelques initiatives en
Circuits Agroalimentaires de
Proximité (CAP)

Christophe BEAURAIN
et Yacoubou ISSAKA
géographes

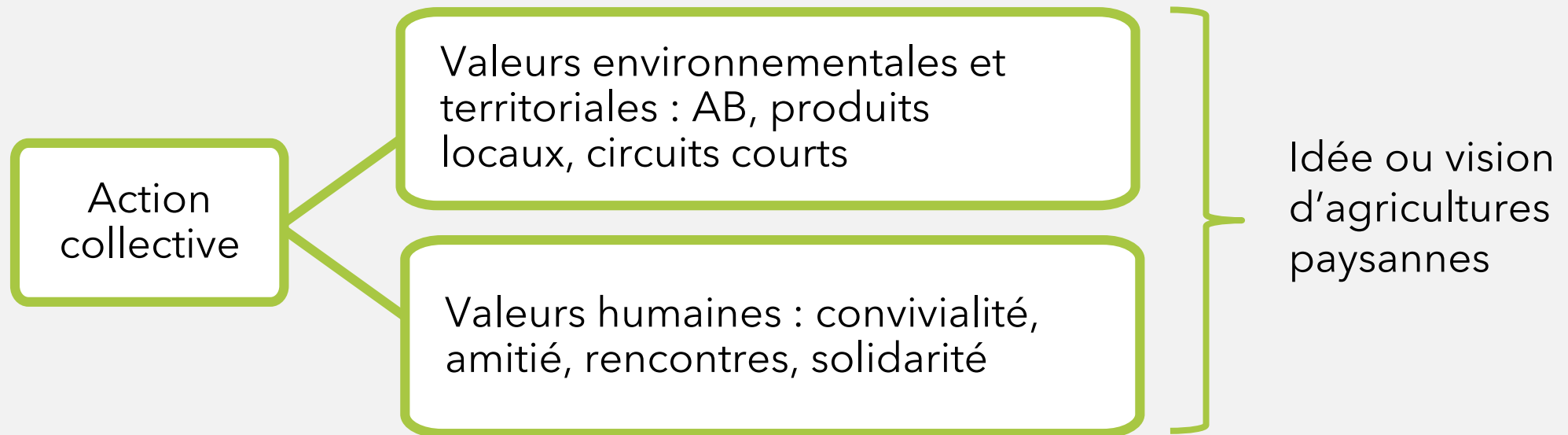


Université
de Limoges

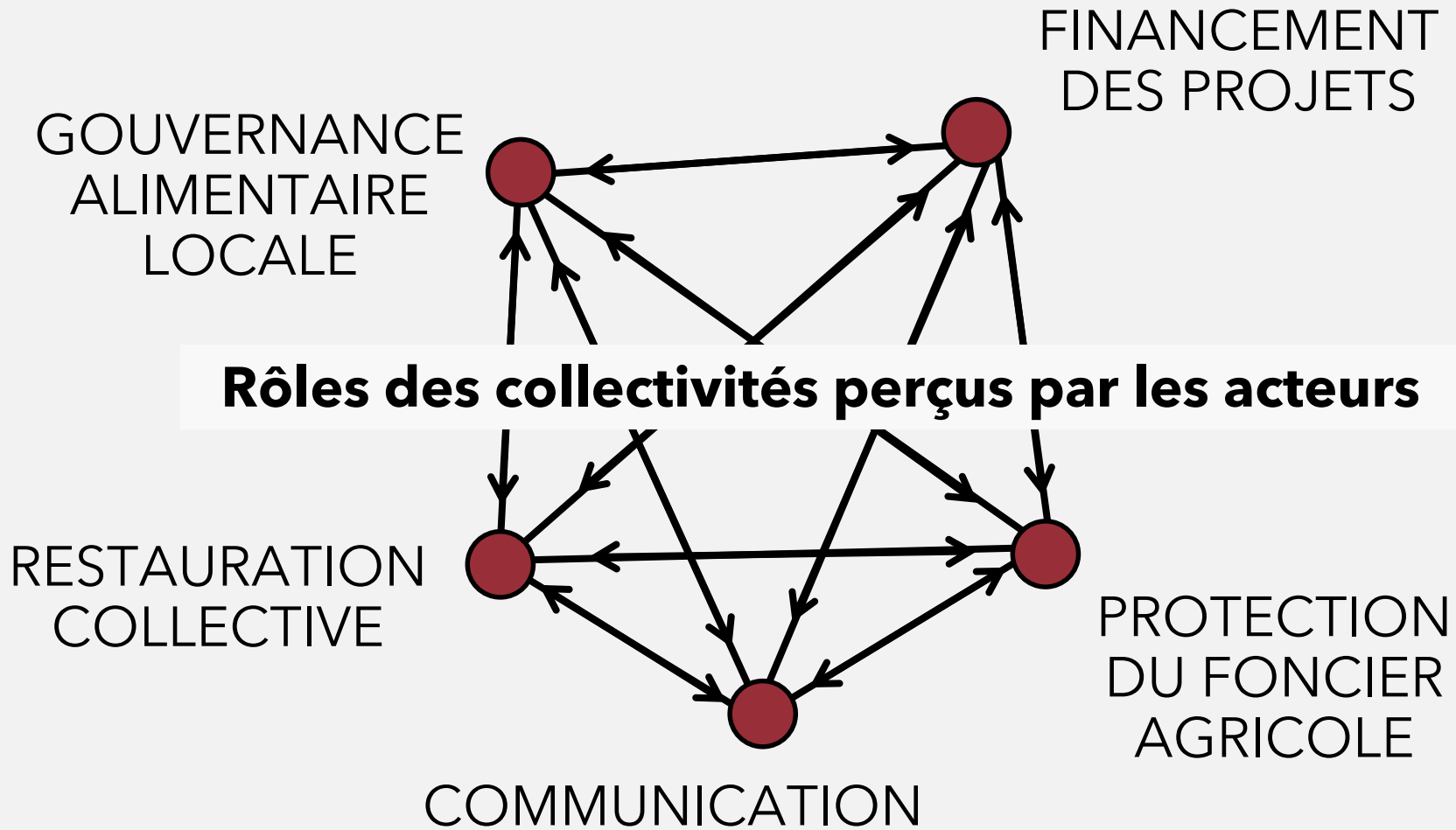


Fondements de l'action collective

- **L'action collective dans les CAP n'est pas toujours liée à un projet.**
- **Constat dominant dans les initiatives étudiées :**



Rôle des collectivités



➔ Difficulté des collectivités à créer des institutions capables de concilier les divergences d'intérêts et de perceptions des parties prenantes, ce qui conduit souvent à l'essoufflement des initiatives (PAT, restau Co)

Le projet à travers la diversité des arènes agri-alimentaires : exemple du PAT Barval

Mayté BANZO

géographe

Damien TOUBLANT

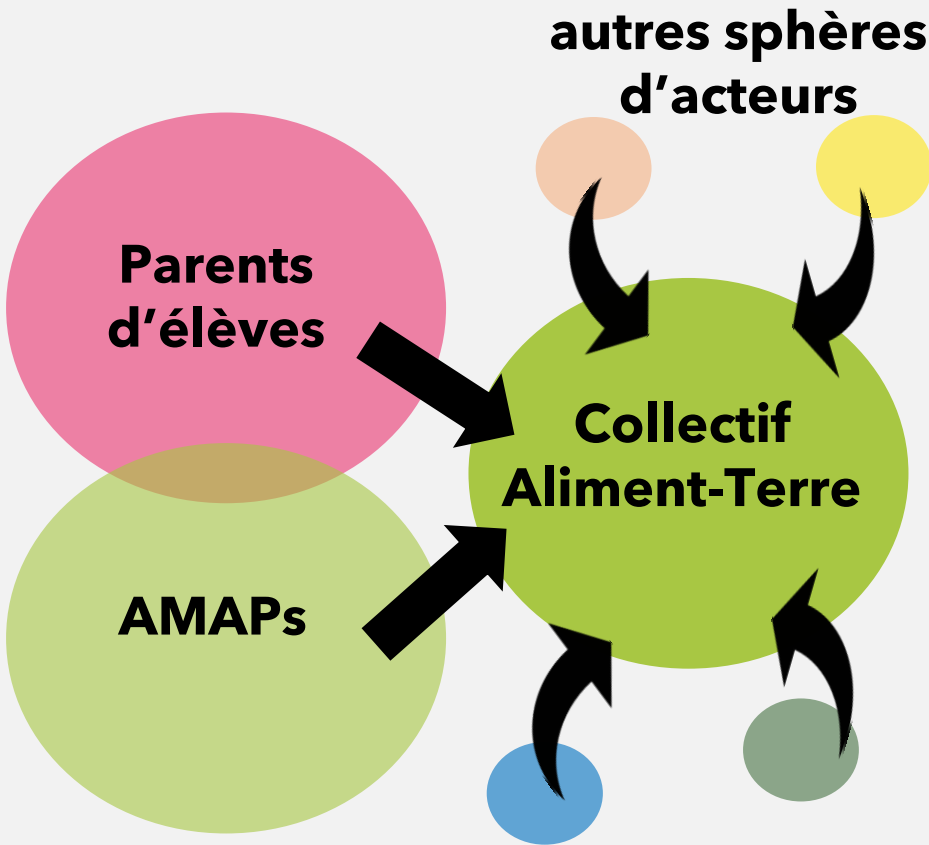
doctorant en géographie



Du groupe de citoyens...

vers l'action territoriale

ARÈNE AGRI-ALIMENTAIRE 1 → ARÈNE AGRI-ALIMENTAIRE 2 → ARÈNE AGRI-ALIMENTAIRE 3



Communiquer

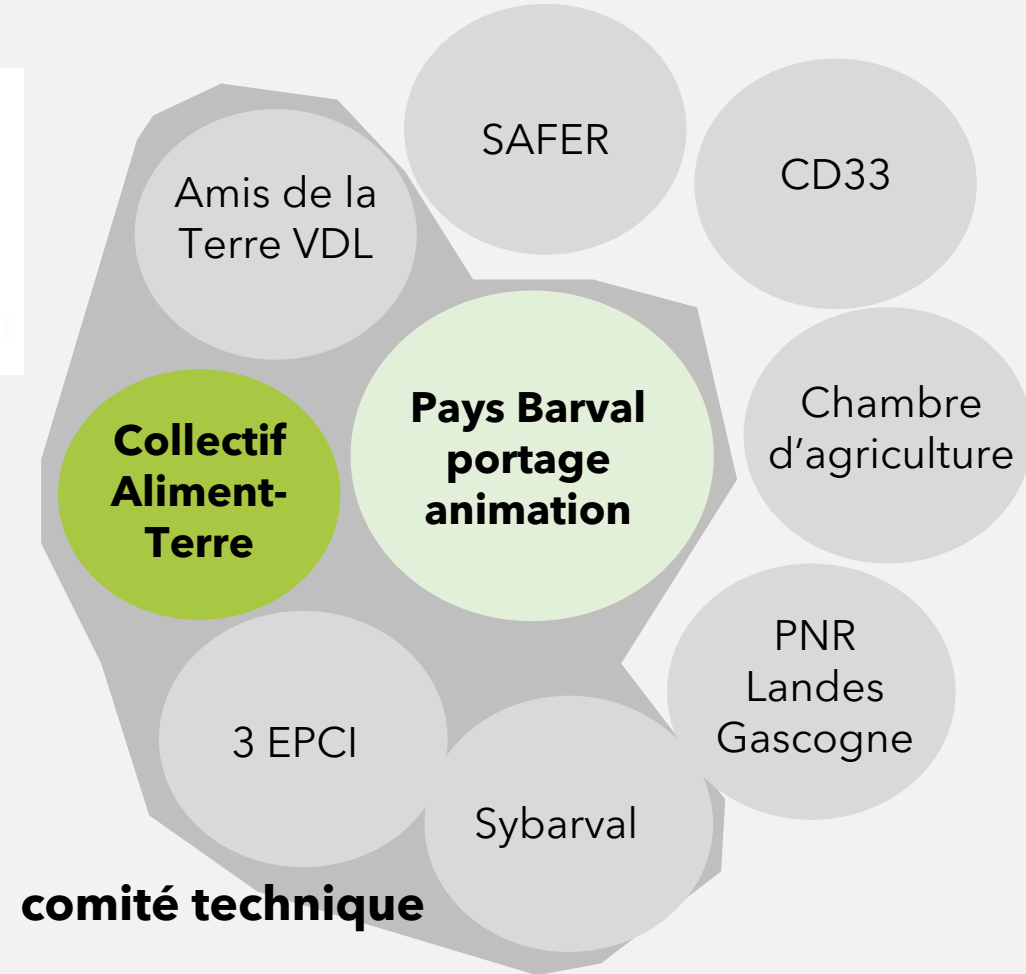
- Auprès parents d'élève, grand public
- Via radio, presse, projections-débats
- Opérations de sensibilisation

Collaborer/rencontrer

- Elus, acteurs locaux
- SAFER, AGAP, CD33
- Participation à manifestations agricoles

Développer offre

- Veille foncière
- Recueil de données
- Contacts avec agriculteurs



CULTURE COMMUNE

CULTURE TERRITORIALE

CULTURE COLLABORATIVE

Petite agriculture et territoire

Bernard DEL'HOMME
agronomie, gestion

INRAE

ETTIS
Environnement Territoires en Transition
Infrastructures Sociétés



**BORDEAUX
SCIENCES
AGRO**

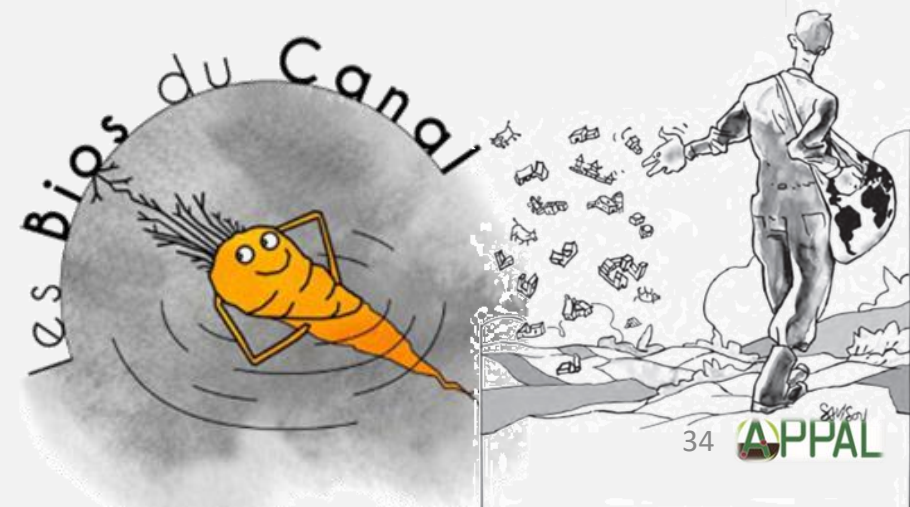
Une petite agriculture bien présente et reliée au territoire

- Une petite agriculture « qui tient bon ! »

micro + petite = 54% des fermes 23% de la SAU 11% de la PBS

- Des **contours variables** et une **volonté de l'invisibiliser**
- Les petites fermes se conjuguent bien avec la **proximité** et contribuent au **développement territorial durable**

L'ancrage territorial comme
propriété revendiquée



La grande distribution, acteur légitime dans la commercialisation de produits locaux : point de vue de consommateurs

Marie-France GAUTHIER-PEIRO
Bruno MAZIÈRES
Fabrice CASSOU
sciences de gestion



La place des Grandes Surfaces Alimentaires

De multiples actions pour asseoir leur légitimité

Une réponse à une volonté des consommateurs

La légitimité est un outil au service de la fidélisation et de la recommandation

Les grandes surfaces doivent démontrer l'établissement de liens étroits avec les producteurs

L'évaluation de la gouvernance par le réseau social alimentaire

Le cas de Grand Châtelleraut

Diana RIOS

*doctorante en géographie
chargée du PAT Grand
Châtelleraut*



UNIVERSIDAD
NACIONAL
DE COLOMBIA



1431
Université
de Poitiers

GRAND
CHÂTELLERAULT
COMMUNAUTÉ
D'AGGLOMÉRATION

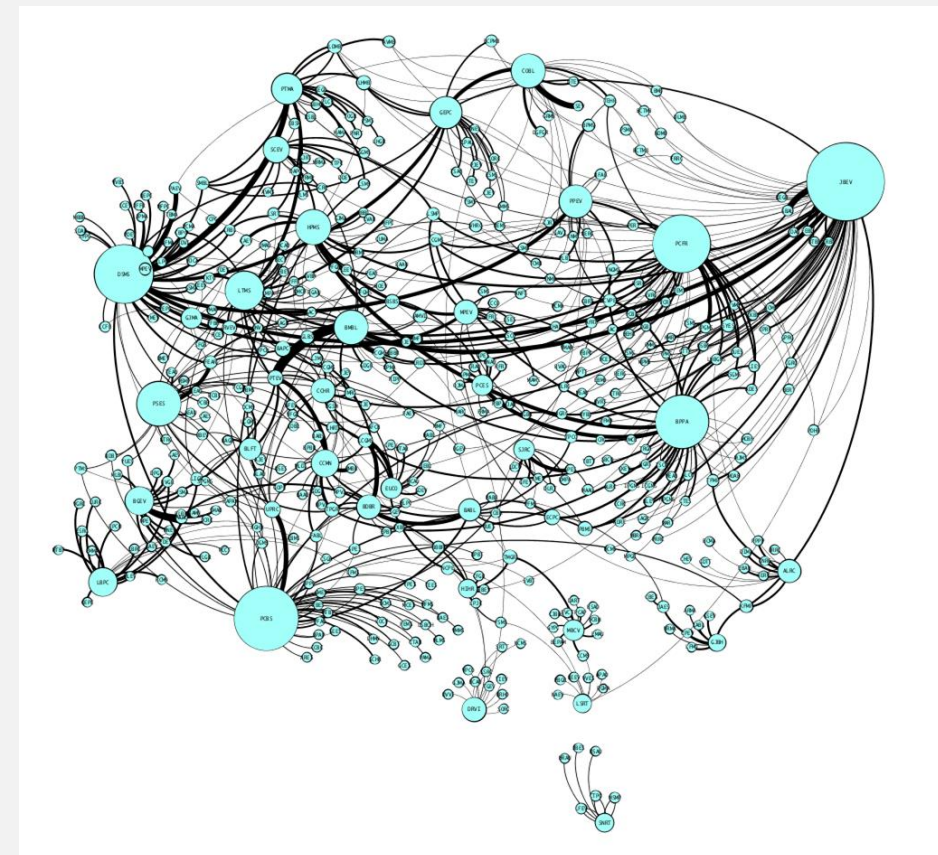
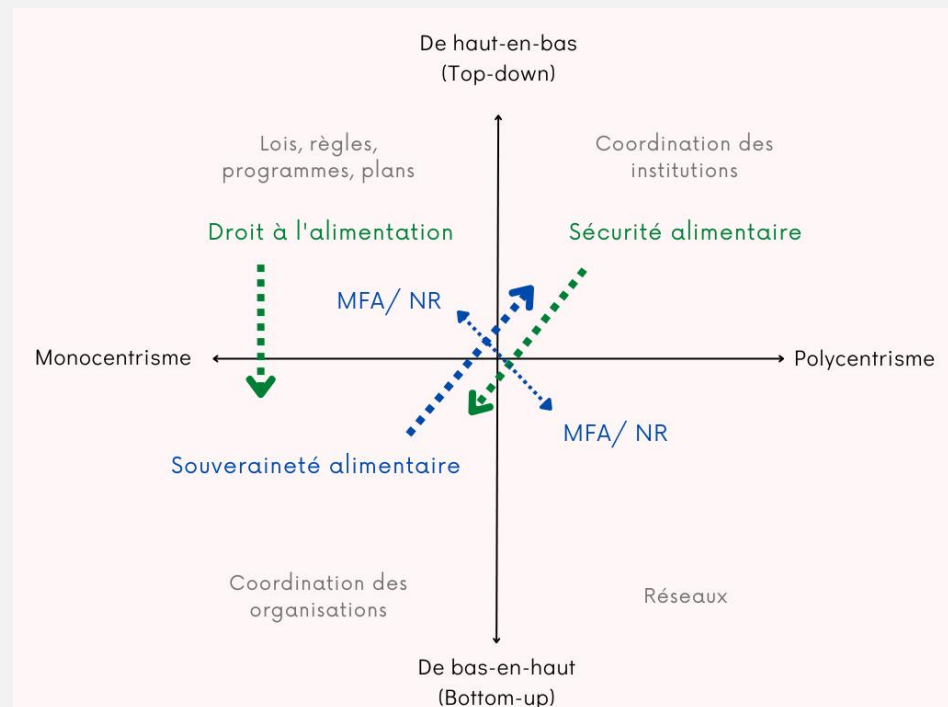


Laboratoire de recherche
RURALITES
Rural Urbain Acteurs Liens Territoires Environnement Sociétés

Le réseau social alimentaire (RSA) comme outil de visualisation d'une gouvernance alimentaire préexistante

La gouvernance alimentaire est étudiée par une pluralité de disciplines avec des méthodes d'évaluation diverses. Cependant, une approche réticulaire ou polycentrique est souvent absente.

L'ARS ou analyse des réseaux sociaux permet de repérer le tissu relationnel alimentaire existant sur un territoire.

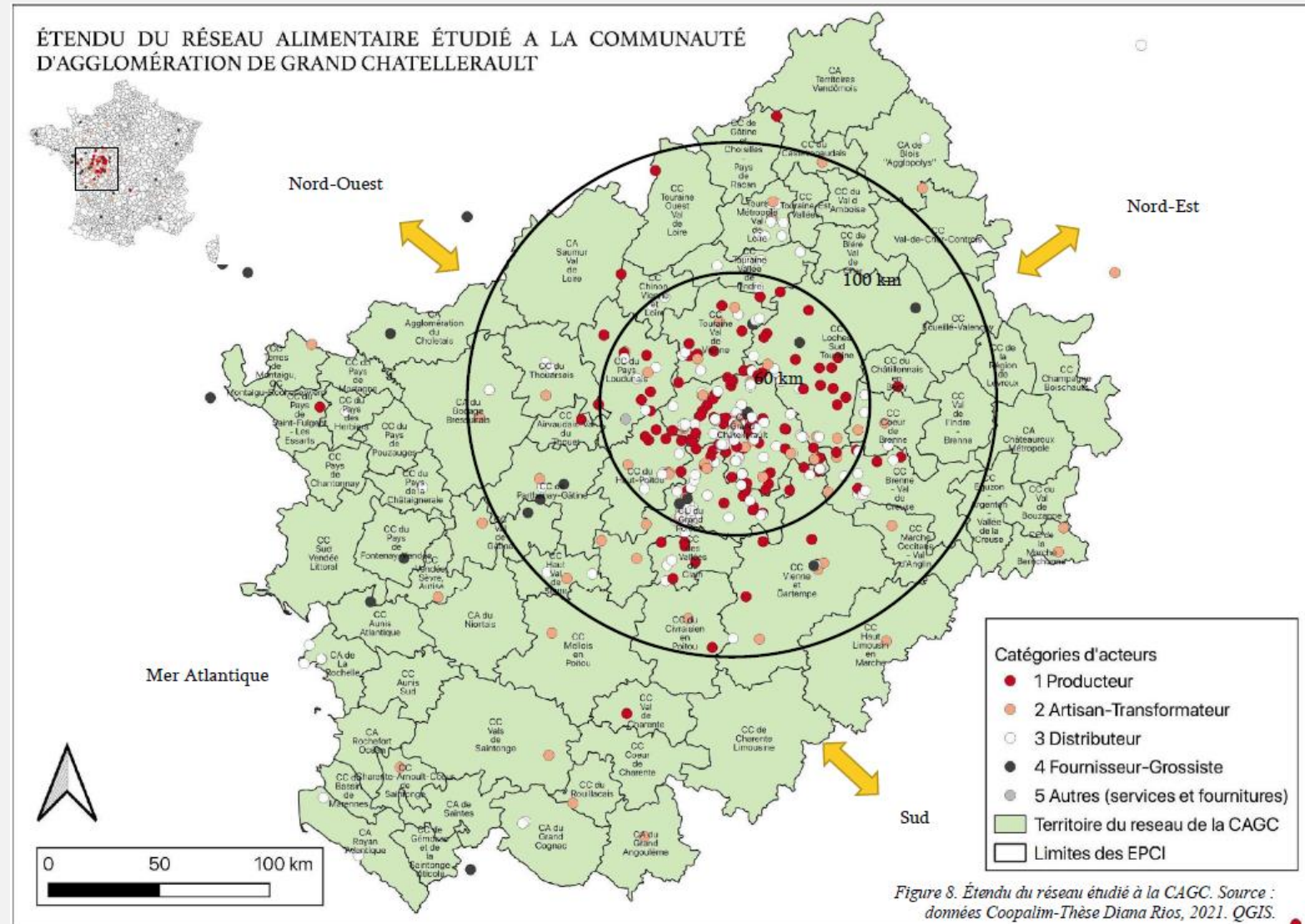


La spatialisation du réseau social alimentaire : une compréhension des limites diffuses du RSA du Grand Châtelleraut

L'étendue du réseau social alimentaire de Grand Châtelleraut montre **le territoire vécu ou réel des rapports socio-économiques** concernés par l'agriculture et l'alimentation.

Il questionne **les limites de la mise en place d'une gouvernance alimentaire institutionnelle classique** dans les limites administratives.

Il invite à prendre en compte **le réseau décisionnel existant** sur les différentes échelles et formes de gouvernance.



Les métiers de l'accompagnement et de l'animation pour les projets agricoles

Marius CHEVALLIER

Julien DELLIER

géographes



Université
de Limoges



De nouveaux besoins :

- Nouveaux profils sociaux (NIMA)
- Remises en cause des circuits économiques
- Contraintes technico-environnementales

Faire du sur-mesure

- L'accompagnement plutôt que le conseil
- Principes de l'éducation populaire
- Temps de maturation long
- Accompagnement de collectifs en hausse

Mais !

- Accompagnement dévalorisé vs conseil technique (fonctions sociales féminines)
- Cadre institutionnel qui tarde à s'adapter à la réalité terrain

Objectifs de la recherche

- Mieux définir le métier pour en valoriser les spécificités
- Recherche action qui débouche sur des ateliers salarié.es / administrateurs.rices

Le jeu sérieux « L'alimentation locale en projet »

Edwige GARNIER

Greta TOMMASI

Marius CHEVALLIER

Julien DELLIER

géographes



Université
de Limoges



Pourquoi un jeu ?

Faciliter le dialogue entre les acteurs de l'alimentation locale

Diffuser autrement les connaissances sur les CCP

Un outil de dialogue et de recherche alternatif

- Dimension participative de la recherche
- Une dimension ludique pour aborder des sujets sensibles



- Un jeu de rôle couplé à un jeu de plateau
- 13 sessions réalisées en Nouvelle-Aquitaine
- Contextes et publics hétérogènes



Une volonté de transmission

- Formation à l'animation
- Fichiers partageables

Initiatives alimentaires et effets territoriaux

A vertical green bar is positioned to the right of the main title text.

4 entrées privilégiés

Réaffirmation de la dualité ville-campagne ?

Quel territoire ? Quelle proximité ?

Quelle politique alimentaire locale ?

Quelles (re)mises en lien ? Coopérations ? Tensions ?

Les PAT : vers une réaffirmation de la dualité villes - campagnes ?

Marie BOUTRY

Nathalie CORADE

économistes



Edwige GARNIER

Greta TOMMASI

géographes



Mayté BANZO

géographe



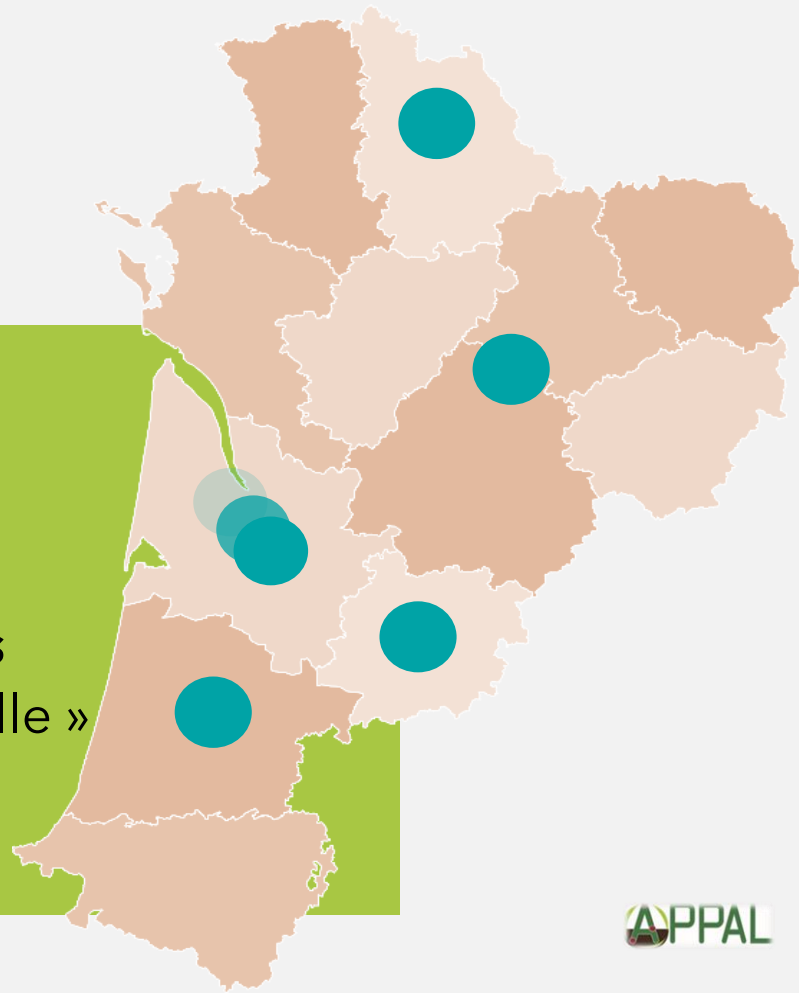


La construction d'un PAT reconfigure-t-elle les territoires en modifiant les relations entre villes et campagnes ?

Une analyse à partir d'observation participante et d'enquêtes de terrain dans **7** PAT de Nouvelle-Aquitaine

La mise en évidence de :

- **Nouvelles collaborations ville-campagne**
 - Une incomplétude conduisant à des mariages de raison
 - De nouvelles collaborations de différentes natures
- **Constructions de relations ville-campagne qui n'existent pas**
 - Des PAT à la recherche d'une relation ville-campagne « idéale »
- **Mise à l'épreuve de la cohérence territoriale et des relations villes-campagnes**



Les espaces de l'agriculture de proximité la brebis urbaine

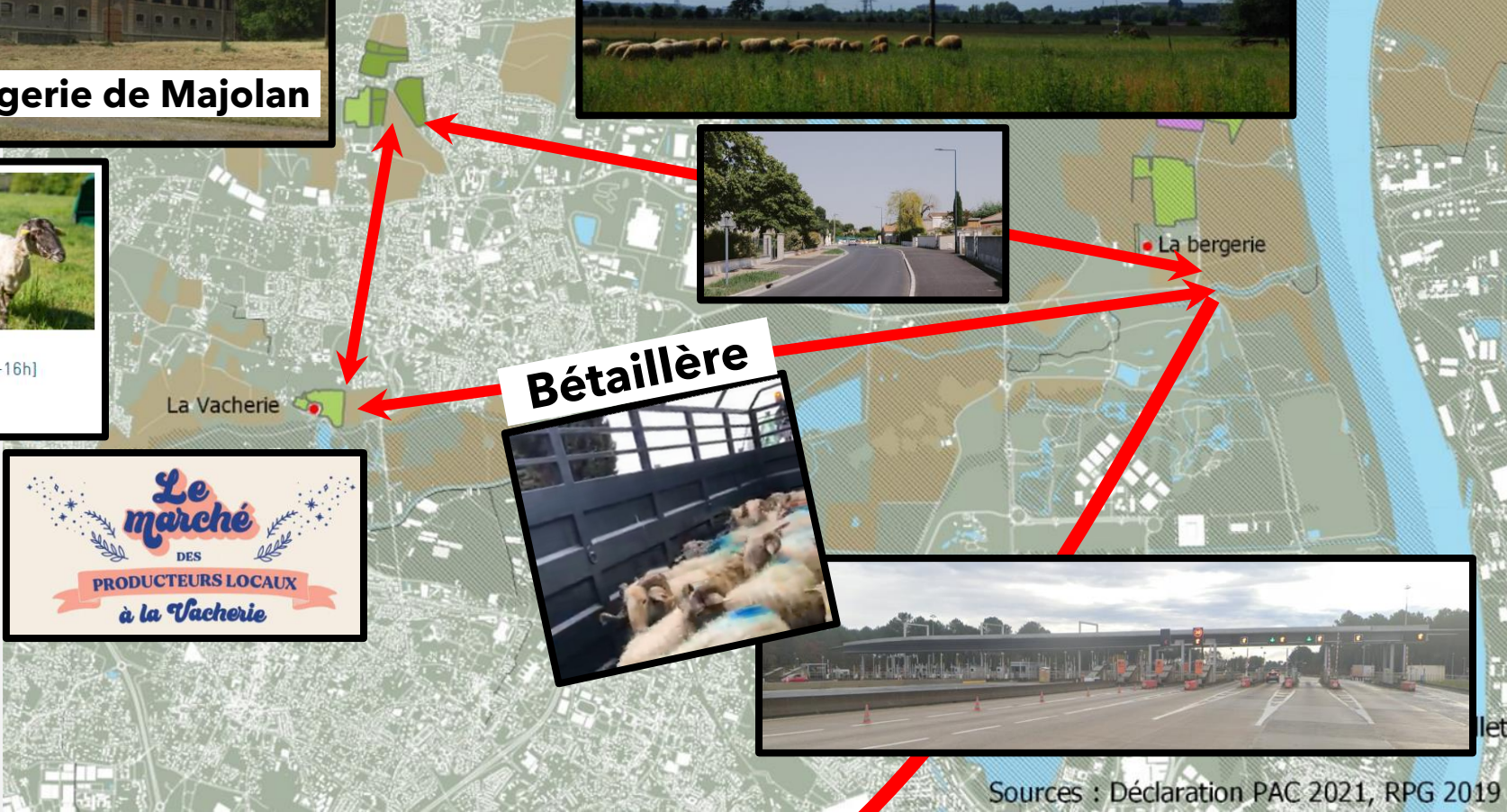
Laurent COUDERCHET

Lucie BILLARD

géographes



- Trop d'espace pour le maraîchage
- Pas assez d'espace pour l'élevage



Sources : Déclaration PAC 2021, RPG 2019

Transhumance

Villégiature ?



**Des initiatives
alimentaires
territoriales
à la construction d'une
politique alimentaire
départementale**

Julie LAILLIAU

doctorante en science politique



Des initiatives alimentaires girondines...

ÉCHELLE COMMUNALE

ÉCHELLE INTERCOMMUNALE

ÉCHELLE GRAND TERRITOIRE

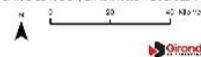
- Développement des initiatives alimentaires sur le territoire girondin (acteurs publics, société civile ; différentes échelles)

- « Dialogue territorial »
-> interdépendances particulières

ACTEURS

- Collectif citoyen, association
- Commune
- PNR, PETR, GPV
- EPCI
- Mixte (Publics/Privés, associations)

DGAT/DCDT/SCV/E.Marnotte - Sources : D33



... à la politique alimentaire du Conseil départemental de la Gironde



- **Travail politique** (Smith, 2019) du Département dans la construction et la mise en œuvre d'une politique alimentaire départementale
 - **Problématisation** : l'alimentation est un « problème public » qui appelle une réponse politique
 - **Légitimation** : le Département, chef de file des solidarités humaines et territoriales, a une réponse politique à apporter
 - **Instrumentation** : il sélectionne et met donc en œuvre des instruments d'action publique, calibrés en fonction de ses ressources et de ses objectifs
- **Grille d'analyse par les interdépendances** (Carter, 2018)
- **Gironde Alimen'Terre**

Les PAT, des projets entre processus d'intermédiation et objets de tensions

Nathalie CORADE

Marie BOUTRY

économistes

INRAE

ETTIS
Environnement Territoires en Transition
Infrastructures Sociétés



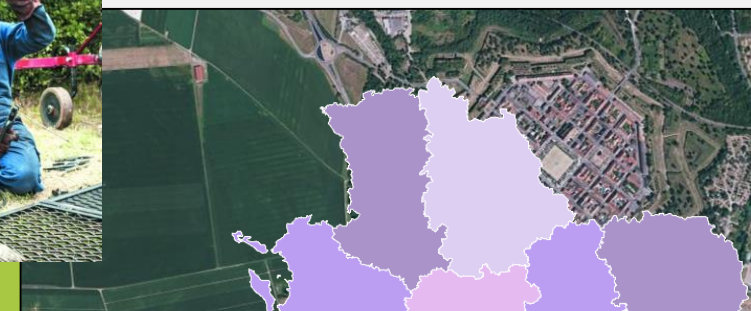
BORDEAUX
SCIENCES
AGRO



Que créent les PAT en termes de liens au sein des et entre territoires ?

Une analyse par l'intermédiation territoriale de **4** projets de Nouvelle-Aquitaine :

- Mise en lien d'acteurs au sein d'une organisation
- Mise en lien de fonctions territoriales

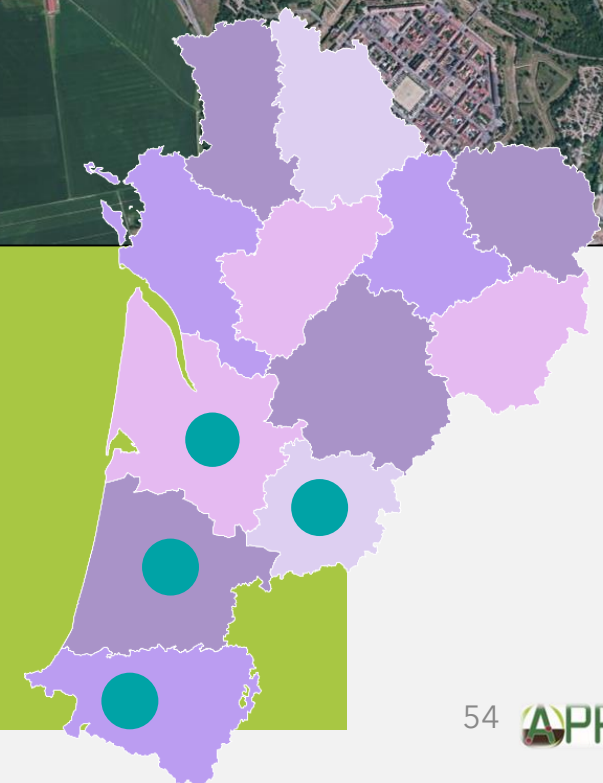


Les PAT porteurs de processus d'intermédiation...

- **(re)mise en lien fonctionnel d'acteurs par l'alimentation**
- **(re)mise en lien fonctionnel d'espaces au sein des territoires et de territoires**

...Mais également révélateurs de tensions

- **Entre acteurs, aux compétences et représentations différentes de leur territoire et de ses enjeux**
- **Entre espaces et territoires aux enjeux différents**



Merci !



Pays et Quartiers de
Nouvelle-Aquitaine



Dès la semaine prochaine, de nouveaux événements avec PQN-A : webinaire "Entreprendre pour un système alimentaire durable" le 2 mars, visite sur site légumerie et logistique le 28 février ! RDV sur le site pqn-a.fr